

E. Problematická blokace

Facebook je vybaven formuláři pro blokaci závadného obsahu. Bohužel účinnost blokace realizované tímto způsobem je různá. Někdy blokace proběhne do několika hodin, v některých případech probíhá i řadu dnů, týdnů i měsíců.

Jako vhodnější se jeví nahlášení závadného obsahu prostřednictvím online formuláře Policie ČR (<http://aplikace.policie.cz/hotline/>). Zájemci mohou k blokaci využít také Online poradnu projektu E-Bezpečí na internetové adrese www.napisnam.cz.

F. Nové funkce automaticky aktivní

Dalším závažným problémem, který je se sociální sítí Facebook spojen, je automatická aktivace nových funkcí v profilech uživatelů Facebooku (např. autotagování, GPS lokalizace). Tedy pokud firma Facebook vyvine a publikuje novou funkci, všichni uživatelé ji mají automaticky spuštěnou (mají možnost ji vypnout, ale automaticky je aktivní).

G. Označování uživatelů na fotografiích

Velkým problémem je možnost označovat uživatele na fotografiích jménem a příjmením. Tato funkce je problematická, neboť propojuje uživatele zobrazené na fotografiích s jejich profily na Facebooku, a tak umožňuje zveřejnit i citlivé informace, které mohou uživatele poškodit (např. jejich pověst, profesní kariéru, osobní život).

H. Smazání uživatelského účtu

Facebook vybaven funkcemi **smazat účet** a **deaktivovat účet**. Při deaktivaci účtu nejsou uživatelská data smazána, uživatele nelze na Facebooku vyhledat, přesto může uživatel účet

znovu aktivovat. Při trvalém smazání účtu dojde k odstranění všech informací a dat o uživateli. To však nemusí proběhnout ihned, Facebook si vyhrazuje právo uchovat si data po nezbytně dlouhou dobu (nebudou však dostupná pro ostatní).

Profil na Facebooku lze zcela smazat prostřednictvím internetové adresy: https://www.facebook.com/help/delete_account

I. Časté aktualizace licenčních podmínek a pravidel užívání služby, rychlé změny služby

Facebook v nepravidelných intervalech mění podmínky k užívání svých služeb, stejně tak rychle mění formy a způsoby ochrany soukromí. Změny nejsou uživatelům předem ohlašovány.

Vydalo:

Centrum prevence rizikové virtuální komunikace (realizátor projektu E-Bezpečí)
Pedagogická fakulta
Univerzita Palackého v Olomouci
Žižkovo nám. 5, Olomouc
771 40

www.e-bezpeci.cz

Tento materiál vznikl v rámci projektu
E-Bezpečí pro Ostravu 2017 s podporou
Statutárního města Ostrava.

OSTRAVA!!!



RIZIKA POUŽÍVÁNÍ SOCIÁLNÍ SÍTĚ FACEBOOK

Centrum prevence rizikové virtuální komunikace
Pedagogická fakulta
Univerzita Palackého v Olomouci
© 2017

Facebook je největší a nejrozšířenější sociální síť světa, kterou aktuálně využívají celosvětově více než **2 miliardy uživatelů**. 1,2 miliardy uživatelů se na Facebook denně přihlásí prostřednictvím mobilních telefonů. Přes 9 % uživatelů tvoří děti ve věku 13-17 let, oficiální statistiky pro děti mladší 13 let nejsou dostupné.

Facebook byl oficiálně spuštěn v roce 2004, veřejnosti se však otevřel až v roce 2006.

Facebook představuje největší fotogalerii na světě, **každou minutu** se na něj nahraje v průměru přes **140 000 fotografií**.

Věkový limit pro vstup na Facebook je **13 let**.

Facebook je přeložen do více než **100 jazyků** včetně češtiny, při jeho využívání tedy odpadá jazyková bariéra.

V České republice Facebook využívá přibližně **5 milionů uživatelů**. Uživatelé z České republiky patří mezi neaktivnější.

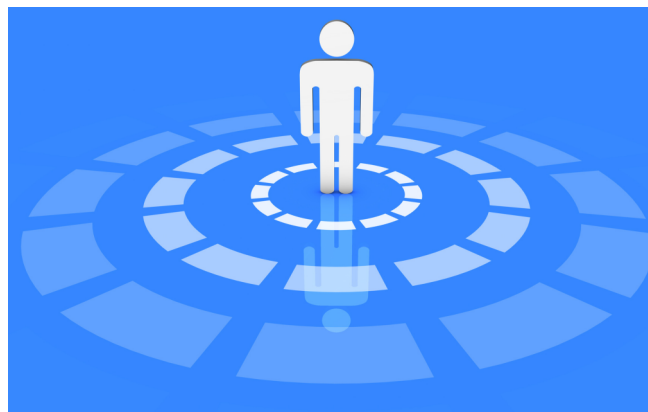
Problémy sociální sítě Facebook vycházejí především z koncentrace velkého množství osobních a citlivých údajů, které mohou být různým způsobem zneužity. Celosvětově je zaznamenána řada případů, kdy z Facebooku unikly osobní údaje (např. prostřednictvím aplikací a her propojených s Facebookem).

Facebook je třeba vnímat jako nástroj, který může být využit jak **pozitivně** (navazování kontaktů, PR, zábava...), tak **negativně** (kyberšikana, podvody, sexuální útoky na děti...).

Více na www.facebook.com.

A. Vysoká koncentrace osobních údajů dospělých a dětí

Facebook obsahuje velké množství osobních údajů, které lze zneužít nejrůznějšími způsoby, např. k verbálním útokům na jiné osoby, k vyhrožování, vydírání, manipulaci k osobní schůzce, k šíření ponižující fotografie či videa aj.



B. Absence mechanismů ověřování pravosti uživatelů, falešné profily

Facebook plošně neověřuje, zda jsou jeho uživatelé skutečně osobami, za které se vydávají. Facebook proto obsahuje velké množství falešných profilů (přes 80 milionů).

C. Problematická pravidla používání Facebooku

Pravidla užívání Facebooku obsahují celou řadu problematických částí:

1. Pro veškeré materiály, které na Facebook nahrajete (fotografie, video, audio) **udělujete Facebooku nevýhradní, přenosnou, převoditelnou, celosvětovou, bezúplatnou (royalty-free) licenci** na použití veškerého obsahu

podléhajícího duševnímu vlastnictví (DV), který zveřejníte na Facebooku nebo v návaznosti na něj (Licence k DV). Tato licence k DV končí, jakmile svůj obsah podléhající DV odstraníte ze svého účtu, s výjimkou případů, kdy jste tento obsah sdíleli s ostatními (pokud jej také oni neodstranili).

2. Jestliže obsah podléhající DV odstraníte, bude odstraněn obdobným způsobem, jako při přesunutí do Koše v počítači. Berete však na vědomí, že odebraný obsah může existovat v záložních kopiích po přiměřeně dlouhou dobu (nebude však dostupný ostatním).



D. Neexistence obchodního zastoupení Facebooku v ČR

Komunikovat s živými zaměstnanci této sociální sítě je velmi obtížné, komunikace probíhá ve většině případů prostřednictvím nejrůznějších typů formulářů umístěných na Facebooku. V České republice neexistuje obchodní zastoupení Facebooku.